



2021 Chaquetas inalámbricas con ventilación



Manténgase fresco aún en ambientes calurosos





Circula el aire en todo el chaleco y chaqueta

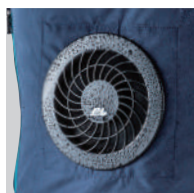
Ventiladores para chaquetas



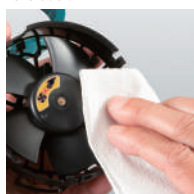
Los ventiladores finos y planos no molestan en su funcionamiento.



38mm



La cubierta del ventilador extraíble permite limpiar fácilmente las aspas del ventilador.

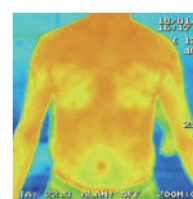
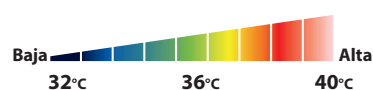


Comparación del aumento de la temperatura corporal durante el trabajo

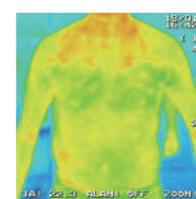
Temperatura de la piel después de un trabajo de 10 minutos bajo una temperatura de 35°C y una humedad del 60%.

No utilice nunca la cubierta del ventilador cuando la temperatura alcance más de 50°C (122°F). De lo contrario, podría causar quemaduras en la piel. Evite también utilizarlo en condiciones de alta humedad.

Temperatura de piel



Sin chaqueta



Con chaqueta (DFJ212A)

Circulación de aire

Chaqueta con ventilación inalámbrica

"Circulación de aire interior" original de Makita



Permite la entrada de aire a través de la capa exterior de la chaqueta y el forro interior para que te mantengas fresco y te sientas cómodo.

Flujo de aire
2.7 m³/min
Modo 4

Bajo ruido
4.0 dB(A)
Modo 1

Tejido permeable a la humedad y repelente al agua



P4

DFV214A

Tejido permeable a la humedad y repelente al agua



P5

DFV210A

Tejido permeable a la humedad y repelente al agua



P6

DFJ212A

Tejido elástico



P7

DFJ213A

Tejido repelente al agua y antiestático



P8

DFJ214A

Poliéster



P9

DFJ216A

Algodón



P10

DFJ312A

Procesamiento de poliéster y titanio



P11

DFJ416A

Utilización de tejido de alto rendimiento para adaptarse a las distintas escenas



Transpirable tejido repelente al agua

el agua apenas penetra incluso la presión resistente al agua de 1.000mm



DFV214A



DFV210A



DFJ212A

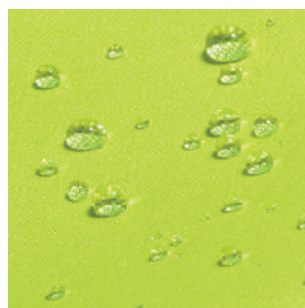


Tejido elástico

Ligero, elástico, resistente al viento y cómodo de llevar



DFJ213A



Tejido repelente al agua y antiestático

La repelencia al agua y la transpirabilidad hacen que se reduzca la sensación de taponamiento



DFJ214A



DFV214A
Poliéster

Poliéster Repelente al agua transpirable Tipo de chaleco

Circulación de aire



Chaleco con ventilación inalámbrica DFV214A

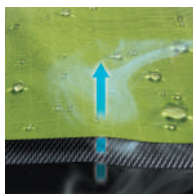
Gris plateado

Talla	Largo	Hombros	Pecho	Cintura
FA (S~L)	49/53	39/41	103~122/ 110~129	98~117/ 105~124
FB (XL~3XL)	55/57	42/44	112~131/ 119~138	107~126/ 114~133

Talla Asia / Talla EU&US
(en cm)



Circulación de aire interior



Tejido transpirable e impermeable.
Foto: DFJ212A



La ropa bajo el chaleco se ve, lo que permite al usuario llevarla sobre el uniforme de trabajo.



Revestimiento antibacteriano y antiodorizante



Cinturón

DFV210A
Poliéster

Poliéster

Repelente al agua transpirable Tipo de chaleco.

Circulación de aire



Chaleco con ventilación inalámbrico

DFV210A

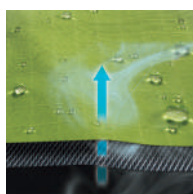
Gris plateado + color de camuflaje

Talla	Largo	Hombro	Pecho	Cintura
S	63/67	39/43	106/113	100/107
M	65/69	41/45	111/118	105/112
L	67/71	43/47	116/123	110/117
XL	69/72	45/49	121/128	115/122
2XL	71/73	47/51	126/133	120/127
3XL	73/74	49/53	131/138	125/132

Talla Asia / Talla EU&US
(en cm)



Circulación de aire
interior
Foto: DFJ212A



Transpirable tejido
repelente al agua
Foto: DFJ212A



Zipper con soporte
interno



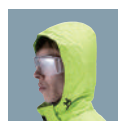
Cordón de ajuste en el pliegue
para un mejor ajuste.

DFJ212A
Poliéster



Poliéster Repelente al agua transpirable Tipo de ropa casual

Circulación de aire



Capucha almacenable

Chaqueta con ventilación inalámbrica DFJ212A

Verde lima + azul marino

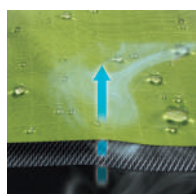
con capucha almacenable

Talla	Largo	Hombros	Manga	Pecho	Cintura
S	62/66	40/44	79/87	108/117	102/111
M	64/68	42/46	82/90	113/122	107/116
L	66/70	44/48	85/93	118/127	112/121
XL	68/71	46/50	88/95	123/132	117/126
2XL	70/72	48/52	91/97	128/137	122/131
3XL	72/73	50/54	92/99	133/142	127/136

Talla Asia / Talla EU&US
(en cm)



Circulación de aire interior
foto: DFJ212A



Transpirable tejido repelente al agua
foto: DFJ212A



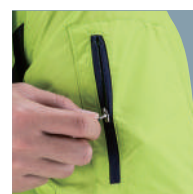
Zipper con soporte interno



Tiras de velcro para el ajuste de mangas



Cordón de ajuste en el pliegue para un mejor ajuste.



Bolsillo de brazo

DFJ213A
Poliéster



Poliéster Estirable Tipo de ropa de trabajo

Circulación de aire



Chaqueta con ventilación inalámbrica
DFJ213A

Gris carbón

Talla	Largo	Hombros	Manga	Pecho	Cintura
S	61/65	43/47	58/62	109/117	95~103/ 103~111
M	63/67	45/49	60/64	114/122	100~108/ 108~116
L	65/69	47/51	62/66	119/127	105~113/ 113~121
XL	67/70	49/53	64/67	124/132	110~118/ 118~126
2XL	69/71	51/55	66/68	129/137	115~123/ 123~131
3XL	70/72	53/57	66/69	134/142	120~128/ 128~136

Talla Asia / Talla EU&US
(en cm)



Circulación de aire interior
foto: DFJ212A



Tejido estirable



Zipper con función de liberación rápida



Bolsillo para lapicero



Botón de presión y goma para ajustar los laterales



DFJ 214 A
Poliéster

Poliéster Tejido repelente al agua y antiestático Tipo de alta visibilidad

Circulación de aire



Material Reflectante



Chaqueta con ventilación inalámbrica
DFJ214A

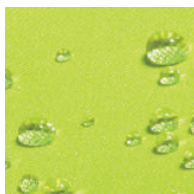
Amarillo fluorescente
Anaranjado

Talla	Largo	Hombros	Manga	Pecho	Cintura
S	64/68	43/47	58/62	109/117	95~103/ 103~111
M	66/70	45/49	60/64	114/122	100~108/ 108~116
L	68/72	47/51	62/66	119/127	105~113/ 113~121
XL	70/73	49/53	64/67	124/132	110~118/ 118~126
2XL	72/74	51/55	66/68	129/137	115~123/ 123~131
3XL	73/75	53/57	66/69	134/142	120~128/ 128~136

Talla Asia / Talla EU&US
(en cm)



Circulación de aire interior
foto: DFJ212A



Tejido antiestático repelente al agua



Antiestático



Zipper con función de liberación rápida



Bolsillo de brazo



Botón de presión y goma para ajustar laterales

DFJ216A
Poliéster

Poliéster

Excelente transpirabilidad y repelencia al agua

**Chaqueta con ventilación
inalámbrica
DFJ216A**

Gris plateado



Talla	Largo	Hombros	Mangas	Pecho	Cintura
S	63/67	43/47	58/62	111/119	81~105/ 89~113
M	65/69	45/49	60/64	116/124	86~110/ 94~118
L	67/71	47/51	62/66	121/129	91~115/ 99~123
XL	69/72	49/53	64/67	126/134	96~120/ 104~128
2XL	71/73	51/55	66/68	131/139	101~125/ 109~133
3XL	72/74	53/57	66/69	136/144	106~130/ 114~138

Talla Asia / Talla EU&US
(en cm)



Bolsillo de malla para la bolsa de hielo



Bolsillo para lapicero



DFJ312A
Algodón

Algodón Alta durabilidad y absorción de agua

Circulación de aire

Chaqueta con ventilación inalámbrica DFJ312A

Azul oscuro



Talla	Largo	Hombros	Mangas	Pecho	Cintura
S	62/68	50/56.5	52/58	114/126	74~105/ 87~113
M	64/70	52/59	54/60	118/131	78~109/ 92~113
L	66/72	54/61.5	56/62	122/136	82~113/ 97~113
XL	68/74	56/64	58/64	126/141	86~117/ 102~113
2XL	70/76	58/66.5	60/66	130/146	90~121/ 107~138
3XL	72/78	60/69	62/68	134/151	94~125/ 112~143

Talla Asia / Talla EU&US
(en cm)



Circulación de aire interior
foto: DFJ212A



Mangas desprendibles



Bolsillo con cierre



Bolsillo para lapicero

DFJ416

Poliéster reflectante UV e IR

Poliéster

Reflectante UV e IR

Circulación de aire



Chaqueta con ventilación
inalámbrica
DFJ416A

Gris plateado + detalles en carbón

Talla	Largo	Hombros	Mangas	Pecho	Cintura
S	61/65	43/47	58/62	111/119	95~105/ 103~113
M	63/67	45/49	60/64	116/124	100~110/ 108~118
L	65/69	47/51	62/66	121/129	105~115/ 113~123
XL	67/70	49/53	64/67	126/134	110~120/ 118~128
2XL	69/71	51/55	66/68	131/139	115~125/ 123~133
3XL	70/72	53/57	66/69	136/144	120~130/ 128~138

Talla Asia / Talla EU&US
(en cm)



Circulación de aire
interior
foto: DFJ212A



Mangas desprendibles
con zipper



Bolsillo de lapicero

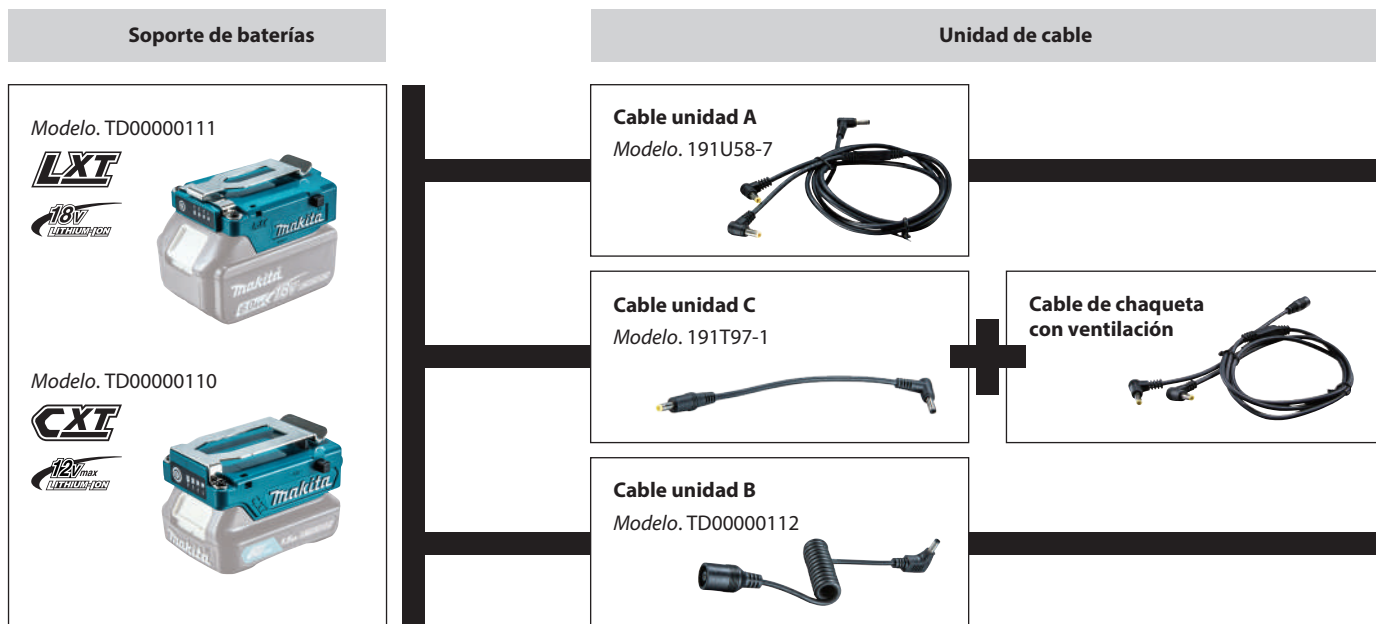


Hombreras





Ganchos para
sujetar el pasador de
seguridad

Tabla de compatibilidad





Flujo de aire y Uso Continuo

Batería Li-ion	modo	1	2	3	4
 BL1860B (6.0Ah)	Flujo de aire (m ³ /min)	1.3	1.8	2.3	2.7
	Uso continuo (horas)	68	29.5	16	10

Batería Li-ion	modo	1	2	3	4
 BL1041B (4.0Ah)	Flujo de aire (m ³ /min)	1.3	1.8	2.3	2.7
	Uso continuo (horas)	27.5	12	6.5	4

Charging Time

Batería Li-ion	DC18RC DC18RD* DC18RE**	DC18SF 1 a 2 baterías / 3 a 4 baterías	DC18SD DC18SH* DC18SE (Automotriz)
 BL1860B (6.0Ah)	55 min	130 min / 260 min	130 min
	45 min	110 min / 220 min	110 min
	36 min	90 min / 180 min	90 min
	22 min	60 min / 120 min	60 min
	24 min	45 min / 90 min	45 min
	15 min	30 min / 60 min	30 min

Batería Li-ion	DC105B DC18RE**	DC10WD
 BL1041B (4.0Ah)	60 min	130 min
	30 min	70 min
	22 min	50 min

*DC40RB / DC18RD / DC18SH: Cargador rápido múltiple de dos puertos
**DC18RE: CXT & LXT Cargador rápido de dos puertos

Accesorios

Soporte de batería

Modelo. TD00000111



Modelo. TD00000110

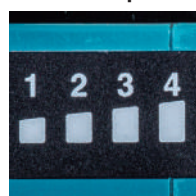


Puerto USB



- Tipo A para DC5V/2.4A puerto único
- La salida USB está disponible mientras se suministra energía a la unidad del ventilador.

Indicador de potencia



El nivel de potencia actual se muestra en el indicador de nivel de potencia.

Clip para cinturón



sujeta la batería de forma segura en el cinturón.

Filtros

La colocación de un filtro en el ventilador evita la invasión de polvo en la chaqueta en el lugar de trabajo.



Unidad de ventilación



Marco de 2 piezas



Filtro (no tejido)
Juego de 20 piezas



	Modelo	Modelo EU
Filtro	198642-3	198641-5
Filtro Set 20pz	198644-9	198643-1

Modelos

Chaquetas y chaleco con ventilación

Inalámbricos

DFV210A DFJ213A DFJ312A
DFV214A DFJ214A DFJ416A
DFJ212A DFJ216A



Flujo de aire
2.7
m³/min

Chaquetas y chaleco con ventilación

Inalámbricos

DFV210 DFJ214
DFJ212 DFJ216
DFJ213 DFJ416



Flujo de aire
2.2
m³/min

Chaqueta / Chaleco Térmico

Inalámbricos

CJ105D DCJ205
CJ106D DCJ206
CV102D DCV202



Manta térmica

Inalámbrica

CB100D
DCB200



Talla de chaquetas

Chaleco

foto: DFV210A



Chaqueta

foto: DFJ216A



DFV214A	FA (S~L)			FB (XL~3XL)		
Largo	49/53			55/57		
Hombros	39/41			42/44		
Pecho	103~122/110~129			112~131/119~138		
Cintura	98~117/105~124			107~126/114~133		
DFV210A	S	M	L	XL	2XL	3XL
Largo	63/67	65/69	67/71	69/72	71/73	73/74
Hombros	39/43	41/45	43/47	45/49	47/51	49/53
Pecho	106/113	111/118	116/123	121/128	126/133	131/138
Cintura	100/107	105/112	110/117	115/122	120/127	125/132
DFJ212A	S	M	L	XL	2XL	3XL
Largo	62/66	64/68	66/70	68/71	70/72	72/73
Hombros	40/44	42/46	44/48	46/50	48/52	50/54
Sleeve	79/87	82/90	85/93	88/95	91/97	92/99
Pecho	108/117	113/122	118/127	123/132	128/137	133/142
Cintura	102/111	107/116	112/121	117/126	122/131	127/136

DFJ213A	S	M	L	XL	2XL	3XL
Largo	61/65	63/67	65/69	67/70	69/71	70/72
Hombros	43/47	45/49	47/51	49/53	51/55	53/57
Manga	58/62	60/64	62/66	64/67	66/68	66/69
Pecho	109/117	114/122	119/127	124/132	129/137	134/142
Cintura	95~103/ 103~111	100~108/ 108~116	105~113/ 113~121	110~118/ 118~126	115~123/ 123~131	120~128/ 128~136
DFJ214A	S	M	L	XL	2XL	3XL
Largo	64/68	66/70	68/72	70/73	72/74	73/75
Hombros	43/47	45/49	47/51	49/53	51/55	53/57
Manga	58/62	60/64	62/66	64/67	66/68	66/69
Pecho	109/117	114/122	119/127	124/132	129/137	134/142
Cintura	95~103/ 103~111	100~108/ 108~116	105~113/ 113~121	110~118/ 118~126	115~123/ 123~131	120~128/ 128~136
DFJ216A	S	M	L	XL	2XL	3XL
Largo	63/67	65/69	67/71	69/72	71/73	72/74
Hombros	58/62	60/64	62/66	64/67	66/68	66/69
Manga	43/47	45/49	47/51	49/53	51/55	53/57
Pecho	111/119	116/124	121/129	126/134	131/139	136/144
Cintura	81~105/ 89~113	86~110/ 94~118	91~115/ 99~123	196~120/ 104~128	101~125/ 109~133	106~130/ 114~138
DFJ312A	S	M	L	XL	2XL	3XL
Largo	62/68	64/70	66/72	68/74	70/76	72/78
Shoulder	50/56.5	52/59	54/61.5	56/64	58/66.5	60/69
Manga	52/58	54/60	56/62	58/64	60/66	62/68
Pecho	114/126	118/131	122/136	126/141	130/146	134/151
Cintura	74~105/ 87~113	78~109/ 92~113	82~113/ 97~113	86~117/ 102~113	90~121/ 109~138	94~125/ 112~143
DFJ416A	S	M	L	XL	2XL	3XL
Largo	61/65	63/67	65/69	67/70	69/71	70/72
Hombros	43/47	45/49	47/51	49/53	51/55	53/57
Manga	58/62	60/64	62/66	64/67	66/68	66/69
Pecho	111/119	116/124	121/129	126/134	131/139	136/144
Cintura	95~105/ 103~113	100~110/ 108~118	105~115/ 113~123	110~120/ 118~128	115~125/ 123~133	120~130/ 128~138

Talla Asia / Talla EU&US
(en cm)

18V LITHIUM-ION



Tronzadora

Sierra recíproca

Sierra mango trasero

Escáner de pared

Grapadora

Sierra de inglete compuesta

Roto-martillo

Cortadora industrial

Carretilla

Pistola de silicona

Vibrador de concreto

Clavadora de clavos

Rotomartillos combinados

Esmeriladoras

Bomba de vacío

Amarradora de varilla

Remachadora

Perforadora de agujeros

Engrasadora

Clavadora de acabados

Sierra circular

Llave de cizalla

Sierra de inserción

Radio linterna

Luz de trabajo

Linterna LED

Luz de trabajo LED

Inflador

Ventilador

Taladro angular

Linterna

Linterna

Linterna

Cafetera

Radio

Radio

Radio

Parlantes

Chaquetas c/Ventilación

Chaqueta térmica

Chaleco térmico

Chaleco c/Ventilación

Manta térmica

Tijera de césped

Sopladora

Motosierra

Cabezal Multifunción

Aspiradora robótica

Router

Sierra Reciproca

Cortasetos

Rociador de jardín

Aspiradoras

Cortador Tablaroca

Desbrozadoras

Desbrozadora

Aspiradoras

Cepilladora

Cortadoras

Lijadora de banda

Aspiradora

Aspiradora ciclónica

Cortadoras

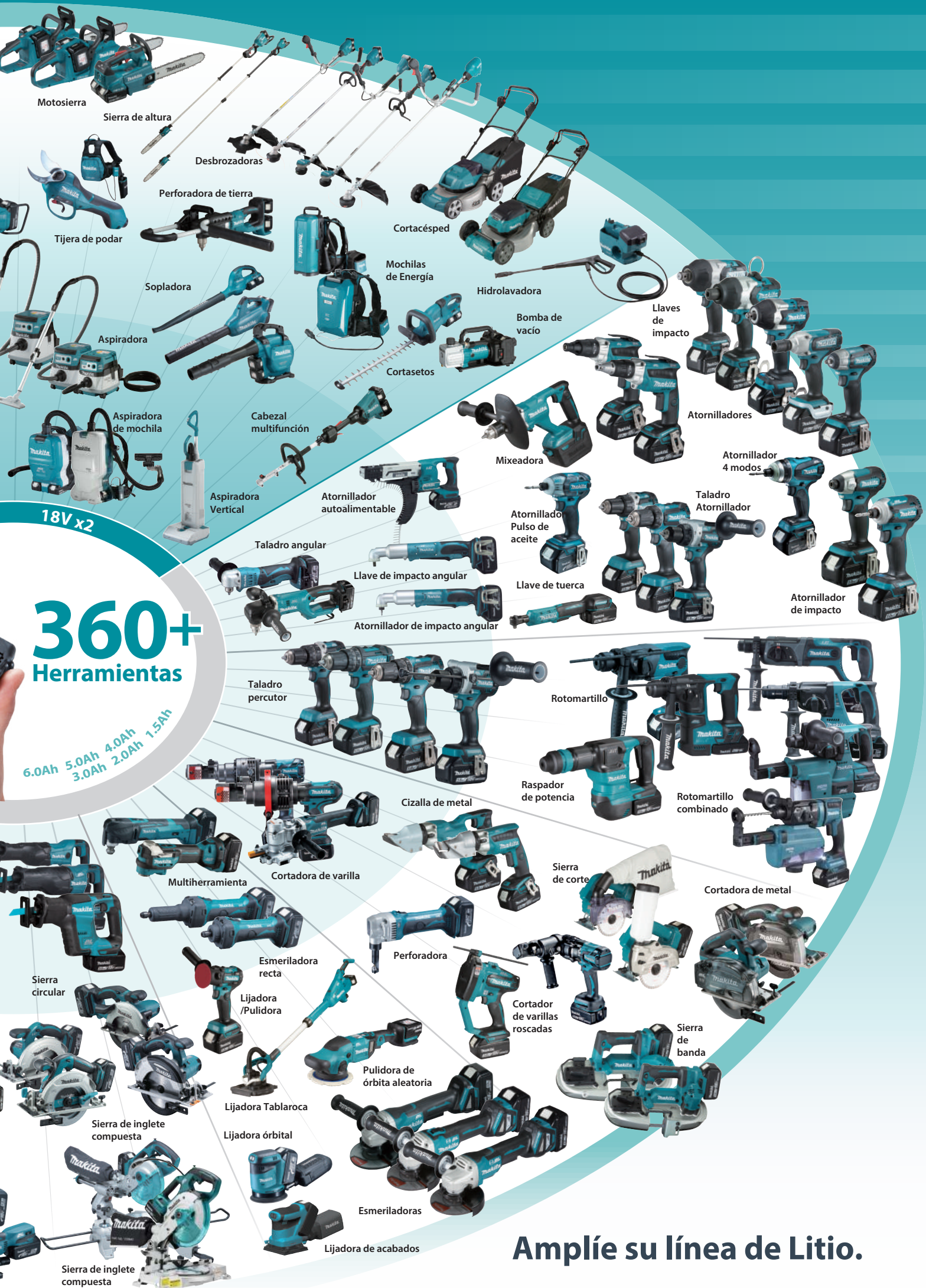
Engalletadora

Sierra caladora



18V Lithium-ion





Motosierra

Sierra de altura

Desbrozadoras

Perforadora de tierra

Tijera de podar

Cortacésped

Sopladora

Mochilas de Energía

Hidrolavadora

Bomba de vacío

Llaves de impacto

Aspiradora

Cortasetos

Atornilladores

Aspiradora de mochila

Cabezal multifunción

Mixeadora

Atornillador 4 modos

Aspiradora Vertical

Atornillador autoalimentable

Atornillador Pulso de aceite

Taladro Atornillador

18V x2

Taladro angular

Llave de impacto angular

Llave de tuerca

Atornillador de impacto

360+ Herramientas

6.0Ah 5.0Ah 4.0Ah 3.0Ah 2.0Ah 1.5Ah

Atornillador de impacto angular

Taladro percutor

Rotomartillo

Multiherramienta

Cortadora de varilla

Cizalla de metal

Raspador de potencia

Rotomartillo combinado

Sierra circular

Perforadora

Sierra de corte

Cortadora de metal

Sierra circular

Esmeriladora recta

Lijadora /Pulidora

Cortador de varillas roscadas

Sierra de banda

Lijadora Tablaroca

Pulidora de órbita aleatoria

Lijadora orbital

Esmeriladoras

Lijadora de acabados

Sierra de inglete compuesta

Sierra de inglete compuesta

Amplíe su línea de Litio.

12V_{max} LITHIUM-ION

Amplíe su línea de Litio.



Makita Corporation

3-11-8 Sumiyoshi-cho, Anjo, Aichi, 446-8502 Japan

PRINTED IN JAPAN 202104